

**TASARIMCA KURS
REHBERİ**

+

**TRAINING PROGRAM
GUIDE**

HOŞGELDİNİZ!

İzmir Tasarım Fabrikası tarafından yürütülen **Tasarımca Kursu**'na hoşgeldiniz!

Bu kursun size yaşam boyu öğrenme deneyimi sunacağına söz veriyoruz. Bu rehberde sizleri kurs süreci ve bu süreçte kullanılacak araçlar, düzenlenecek çalışmalar, yardıma ihtiyaç duymanız halinde kimlerle iletişime geçebileceğiniz hakkında temel bilgiler karşılayacak. Ayrıca süreç boyunca sizlere yardımcı olacak ipuçları tadındaki ilkeler de rehber içerisinde sizleri bekliyor olacak. Unutmayın ki İzmir Tasarım Fabrikası (İTF) olarak benimsediğimiz temel düşünce yapısı **Tasarım Odaklı Düşünme (TOD)**'dir. Bu nedenle hepimizi dahil olacağınız öğrenim deneyiminde; hatalarınızdan öğrenmeye, sürekli denemeye, yaratıcılığınıza güvenmeye, empati kurmaya, belirsizlikleri kucaklamaya, iyimser olmaya ve tekrar tekrar yapmaya davet ediyoruz.

Deneye yanıla hep birlikte öğrenmek dileğiyle...

İzmir Tasarım Fabrikası Ailesi

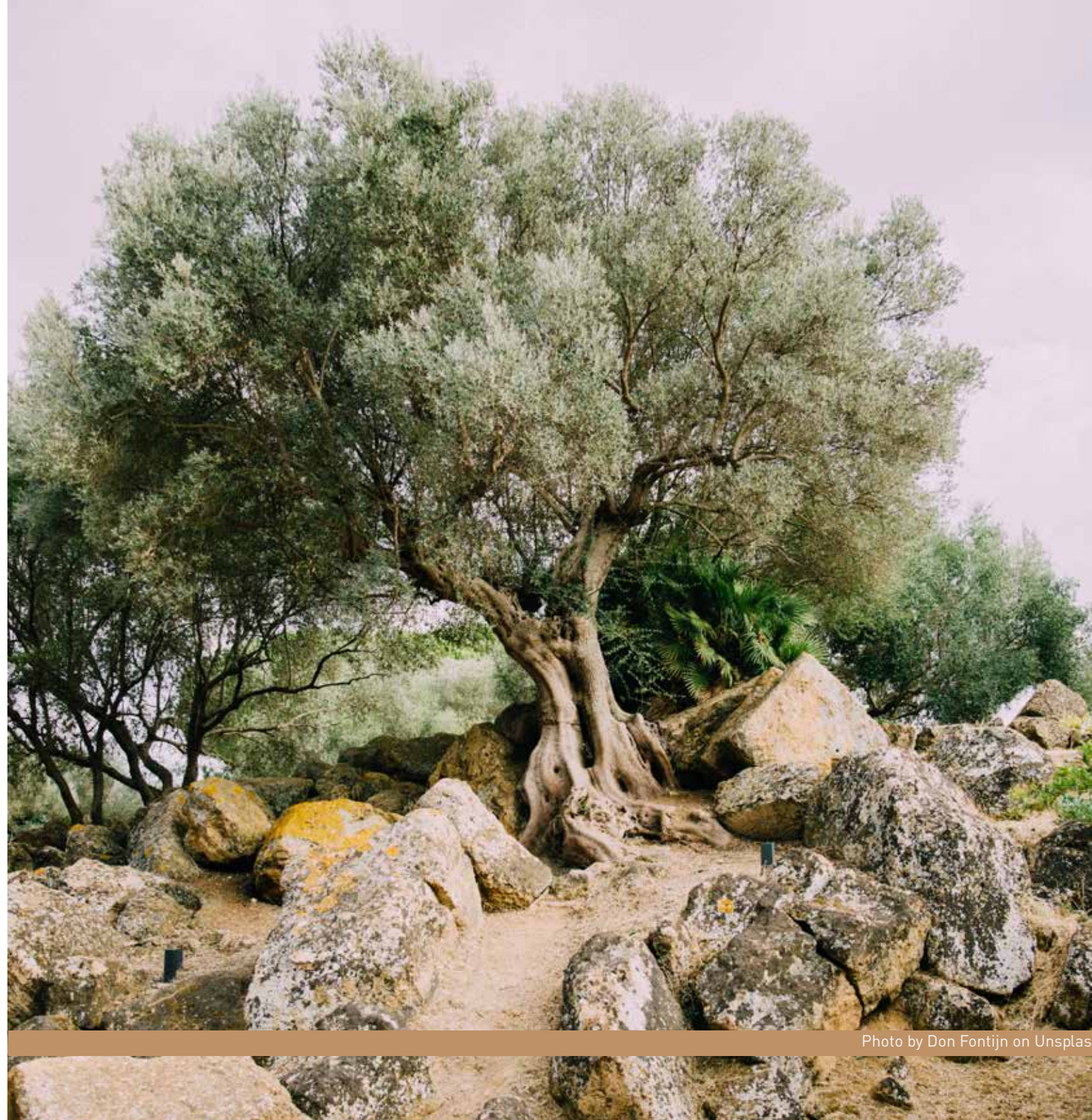
WELCOME!

Welcome to **Training Program** which is executed by **Izmir Design Factory!**

We promise that this program gives you a lifelong learning experience. This guide provides you some basic informations about the course process, tools to be used in this process, and works held during the course and who to contact for help. Besides, you can find some principles as tips to help you through the process in this guide. Remember that our basic mindset as Izmir Design Factory (IDF) is **Design Thinking (DT)**. For this reason, we invite all of you in your learning experience to learn from the failure, to constantly try, to trust your creativity, to empathize, to embrace ambiguity, to be optimistic and to do it again and again.

Hope to learn all together ...

Izmir Design Factory Family



İÇİNDEKİLER

- 1. GİRİŞ.....5
 - 1.1. İzmir Tasarım Fabrikası (ITF) Nedir?
 - 1.2. Biz Kimiz?
 - 1.3. Yaklaşımımız
 - 1.4. Tasarım Odaklı Düşünme (TOD) Nedir?
- 2. EĞİTİM İÇERİĞİ.....15
 - 2.1. Tasarımca Kursu
 - 2.2. Öğrenim Çıktıları
 - 2.3. Dönem Planı
 - 2.4. Haftalık Program
 - 2.5. Takım Çalışmaları
 - 2.6. Mentör Buluşmaları
 - 2.7. Teslimler
 - 2.8. Kurs Takvimi
 - 2.9. Alıştırma Projesi (Proje 01)
 - 2.10. Düşünme Zamanı
 - 2.11. Paydaş Projesi (Proje 02)
 - 2.12. Değerlendirmeler
- 3. KARAKTERLER VE MATERYALLER.....41
 - 3.1. Karakterler
 - 3.2. Eğitim Materyalleri
 - 3.3. Online Platform
- 4. İLKELERİMİZ.....49
 - 4.1. Güven
 - 4.2. Merak
 - 4.3. İletişim
 - 4.4. İş Birliği
 - 4.5. Sorumluluk
 - 4.6. Topluluk
- 5. DESTEK.....63



TABLE OF CONTENT

- 1. INTRODUCTION.....5
 - 1.1. What is Izmir Design Factory (IDF)?
 - 1.2. Who Are We?
 - 1.3. Our Approach
 - 1.4. What is Design Thinking (DT)?
- 2. TRAINING CONTENT.....15
 - 2.1. Training Program
 - 2.2. Learning Outputs
 - 2.3. Semester Plan
 - 2.4. Weekly Program
 - 2.5. Team Works
 - 2.6. Mentor Meetings
 - 2.7. Submissions
 - 2.8. Course Calendar
 - 2.9. Training Project (Project 01)
 - 2.10. Reflection Time
 - 2.11. Partner Project (Project 02)
 - 2.12. Assessments
- 3. CHARACTERS & MATERIALS.....41
 - 3.1. Characters
 - 3.2. Training Materials
 - 3.3. Online Platform
- 4. OUR PRINCIPLES.....49
 - 4.1. Trust
 - 4.2. Curiosity
 - 4.3. Communication
 - 4.4. Collaboration
 - 4.5. Responsibility
 - 4.6. Community
- 5. HELP.....63

GİRİŞ

- + İTF NEDİR?
- + BİZ KİMİZ?
- + YAKLAŞIMIMIZ
- + TOD NEDİR?

Ve başlıyoruz!

Bu bölümde bizi tanımanız ve yaklaşımımızı anlamanız için bilgiler bulabilirsiniz.

And here we go!

In this section you can find information about us and our approach.

INTRODUCTION

- + WHAT IS IDF?
- + WHO ARE WE?
- + OUR APPROACH
- + WHAT IS DT?

İTF NEDİR?

İzmir Tasarım Fabrikası (İTF); yerel paydaşların, yerel ve uluslararası ortaklıklar yoluyla, global pazarda rekabeti güçlendirmek için nitelikli insan kaynağı ve katma değeri yüksek proje ihtiyaçlarını karşılamak üzere, **tasarım, eğitim, araştırma** odağında bir oluşumdur.

İTF'nin genel düşünce yapısının temelinde "**Tasarım Odaklı Düşünme**" (TOD) yer alır. Bu yaklaşımda benimsediğimiz değerler ise; insanı odağa almak, anlatmaktan ziyade göstermek, karmaşadan sadelik yaratmak, deneysel olmak, sürecin farkında olmak, önyargılarımızdan kurtulmak ve ortaklıklar kurmaktır. İTF olarak bireysel değil beraberce topluluk için çalışıyor, topluluk bilinciyle hareket ediyoruz.



Photo by Victor on Unsplash

WHAT IS IDF?

Izmir Design Factory (IDF) was established as a **design, education and research center** to fulfill the qualified workforce need and project needs with high added of the local stakeholders to strengthen competition in the global market through the local and international partnerships.

"**Design Thinking**" (DT) is the main mindset of IDF. Our adopted values are; focusing on human values, preferring to show rather than tell, creating simplicity from complexity, being experimental, being aware of the process, eliminating our prejudices, and establishing partnerships. As IDF, we work with the community for the community.

INTRODUCTION

BİZ KİMİZ?

İTF oluşumu AB fonuyla desteklenen bir proje olarak serüvenine başlamıştır. İTF; Türkiye'deki üniversiteler, özel sektör, meslek odaları ve sivil toplum kuruluşları ile bağlantısı olan esnek bir platformdur.

İTF olarak;

- +Originn Co-working,
 - +EFTA,
 - +Porto Design Factory,
 - +Yaşar Üniversitesi,
 - +Matera Hub,
 - +Ege Sanayicileri ve İşinsanları Derneği (ESİAD)
- ve gelecekte kuracağımız ortaklıklarla **çok paydaşlı** bir yapıya sahibiz.



WHO ARE WE ?

IDF started its adventure as an EU funded project. IDF is a flexible platform associated with universities, private sector, professional chambers, and non-governmental organizations in Turkey.

- We have a **multi-stakeholder** structure with
- +Originn Co-working,
 - +European Free Trade Association (EFTA),
 - +Porto Design Factory,
 - +Yaşar University,
 - +Matera Hub,
 - +ESİAD
- and our future partners as IDF

YAKLAŞIMIMIZ

Tasarımca Kursu sürecindeki temel zihniyet ve yaklaşımımız '**Tasarım Odaklı Düşünme**' (TOD) dir.

Tasarımca Kursu; siz tasarımca çıraklarının problemleri tanımlayıp bu problemlere yaratıcı çözüm önerileri getirirken sahaya çıkmanızı ve kullanıcıların değerlerini anlamanızı sağlar. Uygulama aşamasında ise tasarımca paydaşlarıyla birlikte tasarladığınız ürün ve hizmetlerin kullanıcı deneyimine sunulmasına yardım eder. Bu sayede kurs sürecinin her aşamasında benimsenen **TOD** yapısının gerekliliği olarak insanı odağa almış oluruz.



Photo by Alice Achterhof on Unsplash

OUR APPROACH

Through the **Training Program**, '**Design Thinking**' (DT) is our main mindset and approach.

In the **Training Program**; while you generate creative solutions to the problems that you identified, you will be able to understand the values of users by taking into the field. During the implementation phase, it also helps to present the products and services that you design together with the partners to the user experience. In this way, we will focus on human values as the essence of **DT** at every stage of the program process.

INTRODUCTION

TOD NEDİR?

Günümüzde, gelişen teknoloji ile değişen ihtiyaçların karşılanması gerekir . Değişen insan ihtiyaçlarına, teknoloji olasılıklarına ve başarılı bir işin taleplerine entegre olabilmek için benimsenen yaklaşımlardan biri de **Tasarım Odaklı Düşünme (TOD)**'dir. **TOD**, bir **düşünme süreci**dir ve bu süreci disiplinlerarası ortak çalışmayla ve **insan merkezli yaratıcı düşünce yaklaşımıyla** planlamak gerekir. Kısacası Tasarımca Kursu'nda da benimsediğimiz **TOD**; temel eğitim hedeflerini sağlayan ve problem tanımından çözüm sürecine kadar kullanılan **temel düşünce yapısıdır**.

WHAT IS DT?

Today, changing needs must be met with developing technology. **Design Thinking (DT)** is one of the approaches adopted to integrate with changing human needs, technology possibilities and demands of a successful business. **DT is a thinking process** and it is necessary to plan this process with interdisciplinary collaboration and a **human-centered creative thinking approach**. To put it simply, **DT is the main mindset** of Training Program that is used from problem definition to solution process and provides the main educational goals.



Photo by Fachy Marín on Unsplash

EĞİTİM İÇERİĞİ

- +TASARIMCA KURSU
- +ÖĞRENİM ÇIKTILARI
- +DÖNEM PLANI
- +HAFTALIK PROGRAM
- +TAKIM ÇALIŞMALARI
- +MENTOR BULUŞMALARI
- +TESLİMLER
- +KURS TAKVİMİ
- +ALIŞTIRMA PROJESİ (PROJE 01)
- +DÜŞÜNME ZAMANI
- +PAYDAŞ PROJESİ (PROJE 02)
- +DEĞERLENDİRMELER

Sizi nasıl bir süreç bekliyor?

Bu bölümde kurs süreciyle ilgili aklınıza takılan sorulara cevaplar bulurken kurs takvimiyle de zamanınızı planlamaya başlayabilirsiniz.

What kind of process waits for you?

In this chapter, you can find answers to your questions about the course process and start planning your time with the course calendar.

TRAINING CONTENT

- +TRAINING PROGRAM
- +LEARNING OUTPUTS
- +SEMESTER PLAN
- +WEEKLY PROGRAM
- +TEAM WORKS
- +MENTOR MEETINGS
- +SUBMISSIONS
- +COURSE CALENDAR
- +TRAINING PROJECT (PROJECT 01)
- +REFLECTION TIME
- +PARTNER PROJECT (PROJECT 02)
- +ASSESSMENTS

TASARIMCA KURSU

Tasarımca Kursu, 21. yüzyıl eğitim hedefleri doğrultusunda, TOD yaklaşımını benimseyen bir öğrenim sürecidir. Kurs, takım-rehber-paydaş işbirliğiyle, İTF tarafından düzenlenen alıştırma projesi ve paydaş projesinden oluşan 15 haftalık bir süreci kapsar.



Photo by You X Ventures on Unsplash

TRAINING PROGRAM

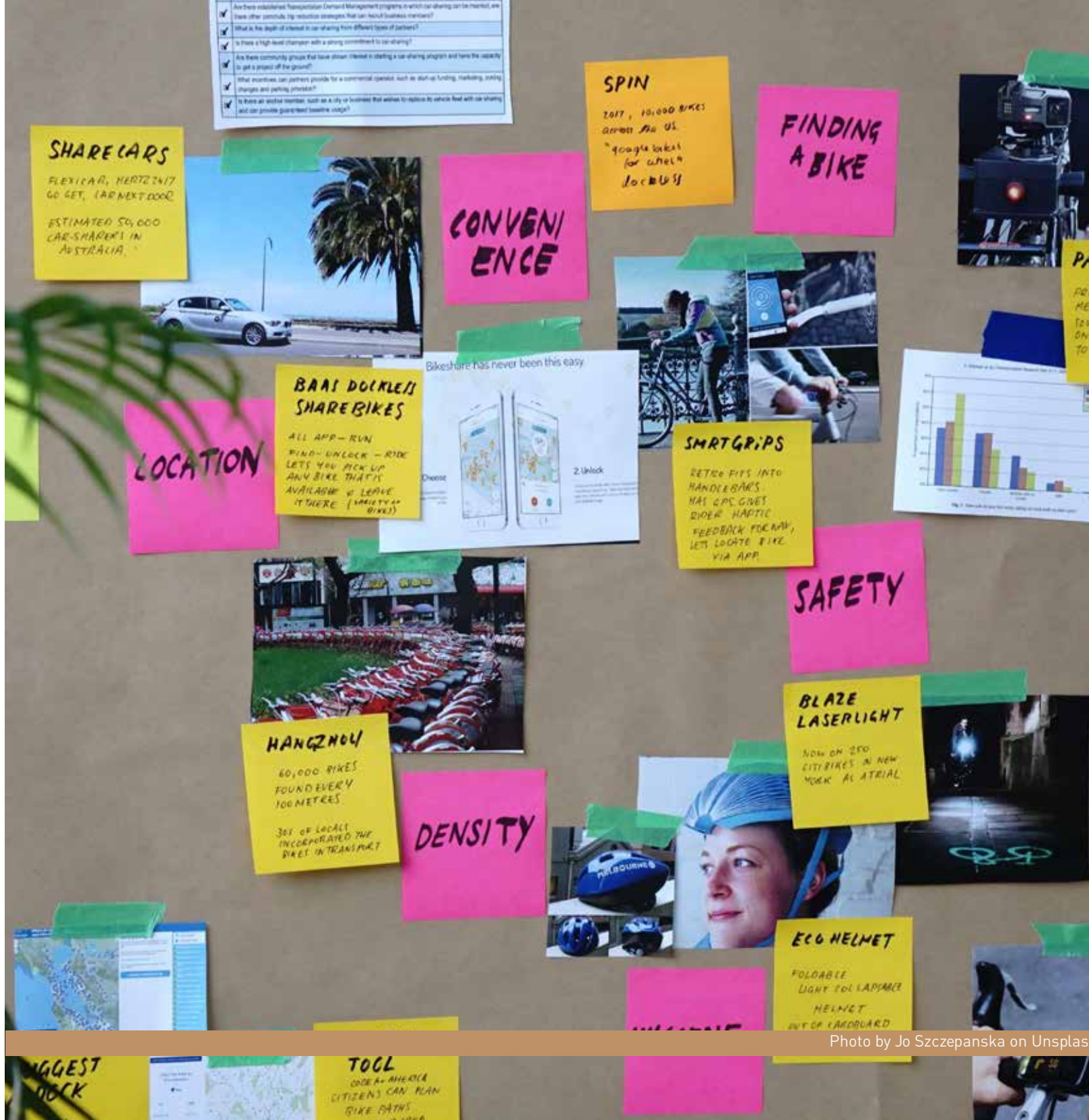
Training program, is a learning process that adopts the DT approach toward the 21st-century educational goals. The program covers a 15-week process consisting of a training project organized by IDF and a partner project with the team-coach-partner collaboration.

TRAINING CONTENT

ÖĞRENİM ÇIKTILARI

Bu eğitimi alan Tasarımcı çırakları olarak kurs sonunda;

- + **TOD yapısını** kendi **değerleriniz** ile tanımlayabilecek,
- + **TOD araç ve yöntemlerini** tanıyarak yaşamınızda kullanabilecek,
- + Problemin tanımından, proje fikri geliştirme ve bu fikrin uygulanmasına kadar olan **süreci deneyimlemiş** olacak,
- + **Kendi potansiyelinizin farkında olup, yapıcı işbirliği** kuracak,
- + Paydaş beklentilerini ve mevcut durumu anlayıp, problemlere **yaratıcı çözüm önerileri** getirebileceksiniz.



LEARNING OUTPUTS

At the end of the program, you as participants;

- + will be able to define the **DT mindset** with **your own values**,
- + recognize **DT tools and methods** and use them in your life,
- + **experience the process** that is from the problem definition to the idea generation and implementation,
- + will establish **constructive collaboration**, **being aware of your own potential**,
- + will be able to offer **creative solutions** by understanding the partners' expectations and the current situation.

DÖNEM PLANI

Kurs **15 haftalık** ve **haftada 2 yarım gün** olarak gerçekleşecek bir süreçtir. İlk aşamada siz Tasarımcı çiraklarının birbirinizi tanımanız ve genel süreci öğrenmeniz için **3 haftalık Alıştırma Projesi (Proje 01)** gerçekleştirilecek. Ardından öğrenilenleri gerçek hayatta uygulamanız için, **12 haftalık Paydaş Projesi (Proje 02)**'ne dahil olacaksınız.



Photo by Kelly Sikkema on Unsplash

SEMESTER PLAN

The program is a process of **15 weeks** and **2 half days per week**. Firstly, the **3-week Training Project (Project 01)** will be held for you as participants to know each other and learn the general process. Then, you will participate in the **12-week Partner Project (Project 02)** to apply what you have learned in real life.

TRAINING CONTENT

HAFTALIK PROGRAM

Kurs kapsamında; proje sürecinin takibi, takım içi etkileşim ve öğrenme sürecinin desteklenmesi için haftalık bir rutinimiz olacak.

Bu **haftalık rutin** ;

- +**online platform** ile içerik paylaşımı,
- +bir yarım gün rehber eşliğinde **takım çalışması**,
- +diğer gün **mentör görüşmeleri** ve çalışmaların derlenip **rapor** olarak platforma yüklenmesinden oluşur.



Photo by You X Ventures on Unsplash

WEEKLY PROGRAM

Within the course process, we will have a weekly routine for following the project process, in-team interaction and supporting in the learning process.

This **weekly routine** consists of;

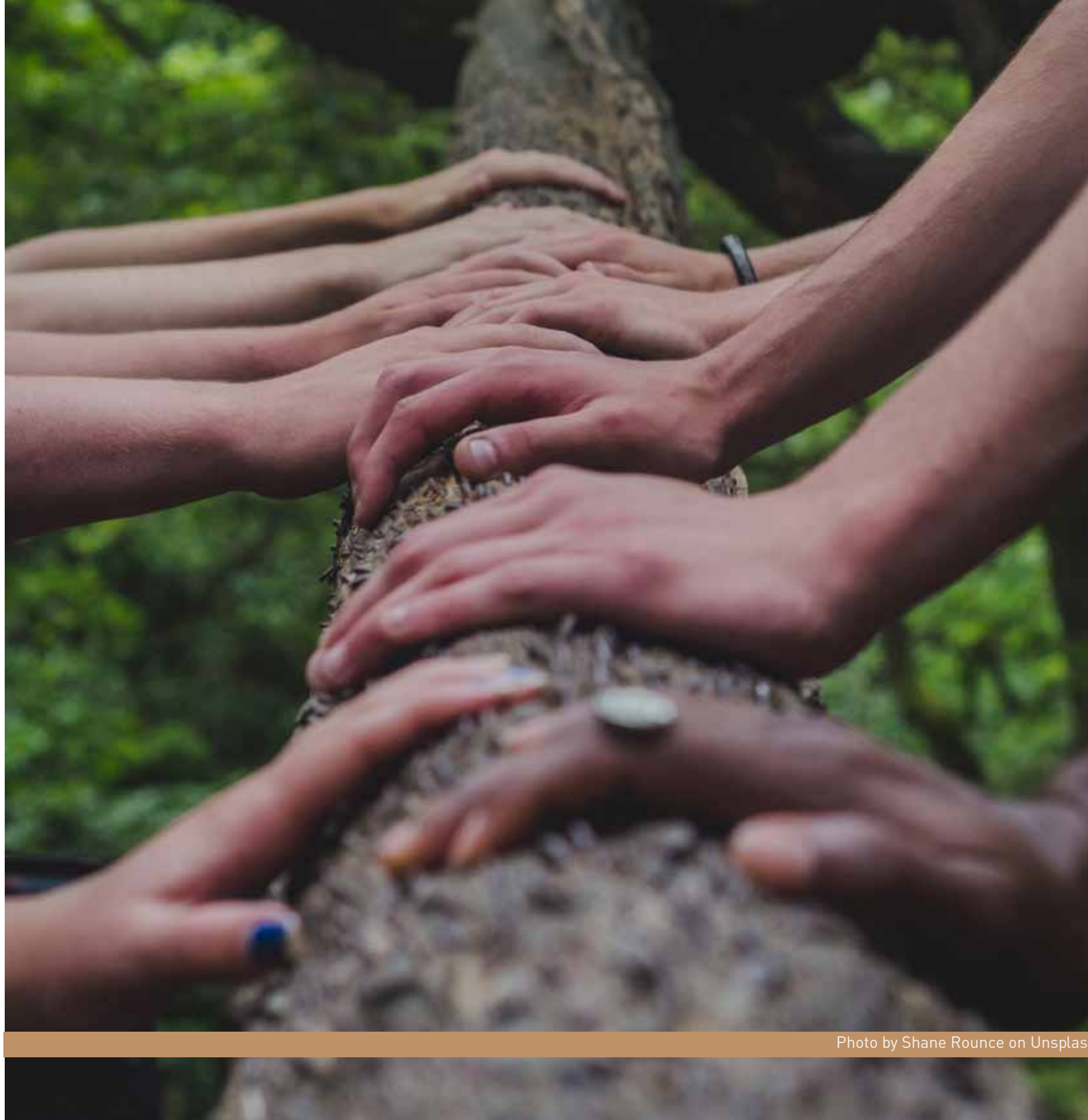
- +sharing content in the **online platform**,
- +**teamwork** with DT coach on a half-day,
- +**mentor meetings** and uploading the **working report** to the platform on the other day.

TRAINING CONTENT

TAKIM ÇALIŞMALARI

Farklı disiplinlerden kişiler ile kurulan takımların **tasarımca rehberi eşliğinde**, proje sürecinde her hafta rutin olarak gerçekleştireceği çalışmalar takım içi etkileşimin kurulmasını sağlar. Temel yaklaşımımızın parçası olan bu etkileşim, kurs sürecinde birbirimizden öğrenmek adına önemlidir.

Bu **takım çalışmaları**nda siz tasarımca çırakları ilk olarak çeşitli **ısınma hareketleri**yle güne enerjik başlayacaksınız. Sonrasında takım halinde günün akışı üzerine **genel bir giriş** yapacak ve **yardımcı eğitim materyallerini** kullanarak proje üzerinde çalışacaksınız. Gün sonunda ise **takım içi ve rehber geri dönütleriyle günün değerlendirmesi** yapılarak takım çalışması sonlandırılacak.



TEAM WORKS

The **teamworks of the multidisciplinary teams**, that will be carried out as a weekly routine during the project process **along with the DT coach**, provide interaction within the team. This interaction, which is a part of our approach, is important to learn from each other in the process.

In this **teamworks**, you will start the day energetic with **warm-up activities**. Then the team will make a **general introduction** on the flow of the day and will work on the project by using **training materials**. At the end of the day, the teamwork will be finalized by **evaluating the day with in-team and DT coach feedbacks**.

MENTÖR BULUŞMALARI

Kurs sürecinde yol gösterici olması için **farklı uzman görüşlerini** almak, onların **deneyimlerini** dinlemek size yardımcı olacak. Ve bu uzman kişilerin yorumları proje yönetiminizi kolaylaştıracak.

Mentör buluşmalarında farklı uzmanlık alanlarından kişilerle takım halinde yapılacak görüşmeyle proje konusu hakkında **pratik bilgiler alabileceğiniz** ve **sorularınıza cevaplar bulabileceksiniz.**



MENTOR MEETINGS

Getting **different expert perspectives** and **their experiences** that they share with you will help you to be guided through the process. And the comments of these experts will make your project management easier.

As a team, you will be able to **get practical information** about the project and **find answers** to your questions through **the mentor meetings.**

TESLİMLER

Proje sürecinde **tasarımcı çırakları** olarak **tasarımcı rehberi** eşliğinde **takım** olarak çalışacak ve çalışmalarınızı haftalık rutinler halinde **rapor** olarak online platforma yükleyeceksiniz.

Haftalık teslim taslakları çerçevesinde raporlar halinde yapacağınız teslimlerle hem rehber hem de takım arkadaşlarınız ile proje sürecindeki **takım içi etkileşimi** arttırmış olacaksınız.



Photo by Kaleidico on Unsplash

SUBMISSIONS

During the project, you will work as a team with your **DT coach** and upload your works to the online platform as weekly routines.

Thanks to your submissions in the form of reports within the frame of the weekly submission templates, you will be able to lift **in-team interaction** with both your coach and your teammates.

Pzrts./ Mon.	Salı/ Tue.	Çrş./ Wed.	Prş./ Thu.	Cuma/ Fri.	Cts./ Sat.	Pzr./ Sun.
27	28	29	30	31 ●	1	2
3 ●	4	5	6 ●	7 ●	8	9
10 ●	11	12	13 ●	14 ●	15	16
17 ●	18	19	20 ●	21 ●	22	23
24 ●	25	26	27 ●	28 ●	29	1
2	3	4	5	6	7	8

P01.1.İÇGÖRÜ GELİŞTİRME
INSIGHT

P01.2.FİKİR GELİŞTİRME
IDEATION

P01.3.UYGULAMA
IMPLEMENTATION

P02.1.TAKIM KURULUMU
TEAMING

MENTÖR BULUŞMALARI & TESLİMLER
MENTOR MEETINGS & SUBMISSIONS

ONLINE PLATFORM ●

TAKIM ÇALIŞMALARI
TEAM WORKS ●

Pzrts./ Mon.	Salı/ Tue.	Çrş./ Wed.	Prş./ Thu.	Cuma/ Fri.	Cts./ Sat.	Pzr./ Sun.
30 ●	31	1	2 ●	3 ●	4	5
6 ●	7	8	9 ●	10 ●	11	12
13 ●	14	15	16 ●	17 ●	18	19
20 ●	21	22	23 ●	24 ●	25	26
27 ●	28	29	30 ●	1 ●	2	3
4	5	6	7	8	9	10

P02.6.SAHA ARAŞTIRMASI
FIELD RESEARCH

P02.7.ÇIKTILARI SENTEZLEME
SYNTHESIS

P02.8.FİKİR GELİŞTİRME
IDEATION

P02.9.PROTOTİP
PROTOTYPE

P02.10.TEST
TEST

ŞUBAT / FEBRUARY

MART / MARCH

NİSAN / APRIL

MAYIS / MAY

P02.2.ANLAMA
UNDERSTAND

P02.3.PARTNER İLİŞKİLERİ
PARTNER RELATIONS

P02.4.BAŞLAMA
KICK-OFF

P02.5.RÖPORTAJ HAZIRLIĞI
INTERVIEW PREPARATION

Pzrts./ Mon.	Salı/ Tue.	Çrş./ Wed.	Prş./ Thu.	Cuma/ Fri.	Cts./ Sat.	Pzr./ Sun.
24	25	26	27	28	29	1
2 ●	3	4	5 ●	6 ●	7	8
9 ●	10	11	12 ●	13 ●	14	15
16 ●	17	18	19 ●	20 ●	21	22
23 ●	24	25	26 ●	27 ●	28	29
30	31	1	2	3	4	5

P02.11.TEKRRARLAMA
ITERATION

P02.12.FİNAL SUNUMU
PITCHING

Pzrts./ Mon.	Salı/ Tue.	Çrş./ Wed.	Prş./ Thu.	Cuma/ Fri.	Cts./ Sat.	Pzr./ Sun.
27	28	29	30	1	2	3
4 ●	5	6	7 ●	8 ●	9	10
11 ●	12	13	14 ●	15	16	17
18	19	20	21	22	23	24
25	26	27	28	29	30	31
1	2	3	4	5	6	7

● ONLINE PLATFORM

● TAKIM ÇALIŞMALARI
TEAM WORKS

● MENTÖR BULUŞMALARI & TESLİMLER
MENTOR MEETINGS & SUBMISSIONS

ALİŖTIRMA PROJESİ (PROJE 01)

Alıřtırma projesi (Proje 01), kursun bařlangıcında içgörü, fikir geliřtirme ve uygulama ařamalarından oluřan üç haftalık bir süreçtir.

Gerçek bir projeye bařlamadan önce TOD sürecinin temel ařamalarının anlaşılması gerekir. Ve alıřtırma projesi yoluyla bu sürecin içselleřtirilmesi gelecek projeleri farkındalıkla gerçekleřtirmenize yardımcı olacak. Bu alıřtırma projesi sürecinde siz tasarımcı çırakları, tasarımcı rehberleri eřlięinde haftalık rutin olarak **TOD sürecinin temel ařamalarını öğrenecek** ve bu süreçte öğrendiklerinizi pekiřtirmek için **takım olarak bir proje geliřtireceksiniz.**

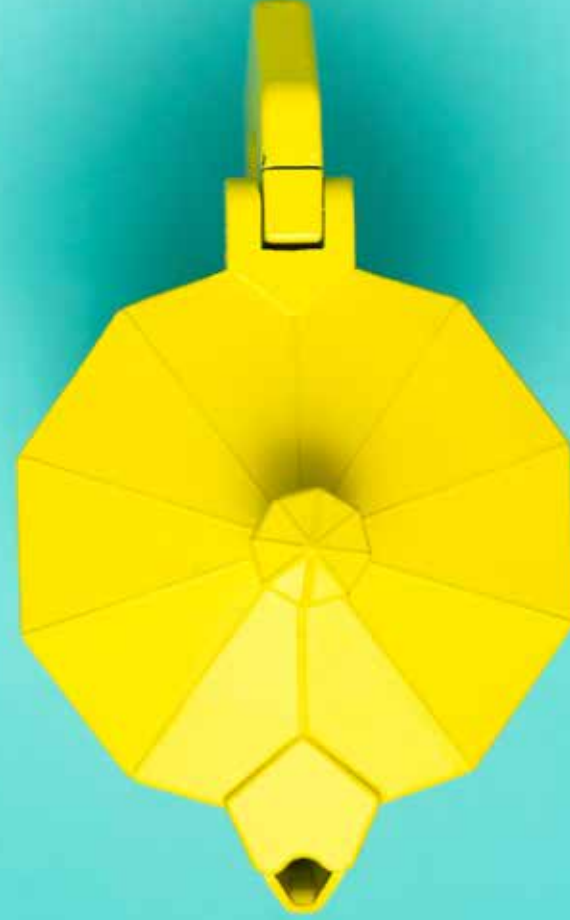


Photo by Alex Gruber on Unsplash

TRAINING PROJECT (PROJECT 01)

The Training Project (Project 01) is a three-week process consisting of **insight, ideation** and **implementation** phases at the beginning of the course.

Understanding the basic DT process before starting a real project and internalizing it through the training project will help you realize future projects consciously. During the training project, **you will learn the main phases of the DT process** and **develop a project as a team** to reinforce what you have learned in this process on the weekly routine with a DT coach.

TRAINING CONTENT

DÜŞÜNME ZAMANI

Alıştırma Projesi (Proje 01) ile edindiğiniz ilk deneyim sizin için çok önemli. Çünkü bu projedeki kazanımlarınızla bir sonraki adımda gerçek hayattan bir paydaş projesine dahil olacaksınız. Bu yüzden; Alıştırma Projesi (Proje 01)'ni tamamladıktan sonra, bu aşamada proje sürecinizin üzerine daha derin düşünmeniz gerekiyor.

+Süreçte; projenizle, kendinizle ya da takımınızla ilgili neleri iyi yaptınız?

+Neleri değiştirmek, eklemek veya çıkarmak istersiniz?

gibi sorulara cevaplar bulmanız Paydaş Projesine (Proje 02) başlamadan önce sizler için faydalı olacak.



Photo by Stefan Spassov on Unsplash

REFLECTION TIME

Your first experience in the Training Project (Project 01) is crucial for you. Since you will be involved in a real-life partner project in the next step with your learning outcomes in this project. That's why; at this stage, you need to think deeply about your project process after the Training Project(Project 01).

+ What did you do well about your project, yourself or your team in this process?

+ What do you want to change, add or remove?

Finding answers to such these questions will be useful for you before starting the Partner Project (Project 02).

PAYDAŞ PROJESİ (PROJE 02)

Paydaş projesi (Proje 02), paydaş ortaklığı ve yatırımıyla gerçekleştirilen; TOD süreci aşamalarından oluşan 12 haftalık bir süreçtir.

TOD sürecinin temel aşamalarına alıştırmaya projesiyle aşina olduktan sonra, **paydaş beklentilerini karşılayacak, gerçek hayattan bir probleme çözüm getirecek yeni bir proje** çalışmasına geçiş yapacaksınız. Bu proje sürecinde ilk olarak yeni kurulan bir takım ile paydaş beklentileri doğrultusunda gerçek problemleri belirleyeceksiniz. Sonrasında bu problemlere çözüm önerileri getirecek ve gerçekleştirilebilecek fikirleri tekrar eden prototipleme ve test işlemlerinin ardından paydaşlara sunacaksınız.



Photo by Alex Gruber on Unsplash

PARTNER PROJECT (PROJECT 02)

Partner project (Project 02) is a 12-week process consisting of the phases of DT process with the **company partnership and investment.**

After you are familiar with the DT process through the training project, you will start to work on a **new project that will meet the expectations of the partner and provide solutions to real-life problems.** In this project process, with a new team you will first identify a real-life problem along with the partner expectations. Then you will propose solutions to these problems, and present the proper ideas to the partners after repeated prototyping and testing process.

DEĞERLENDİRMELER

Peki kurs değerlendirmesi nasıl yapılacak?

Kursun iki aşamasında da takım projenizle ilgili **haftalık teslimlerinizi**, teslim şablonları çerçevesinde düzenleyerek **online platforma yükleyeceksiniz**. Ayrıca bu süreçte **proje sürecine katılımınız ve çabanız** değerlendirme etmenlerinizden biri olacak. Bu sebeple çalışmanız hem tasarımcı rehberleri hem de takım arkadaşlarınız tarafından online platform üzerinden değerlendirilecek. Bütün bu süreç sonunda yaptığınız projelerin hayata geçmesi ise **hem bireysel hem de topluluğun başarısı** olacak.



Photo by Green Chameleon on Unsplash

ASSESSMENTS

Well, how will the course assessments be done?

In both projects, **you will upload your weekly submissions** related to your team project **to the online platform** by arranging them within the framework of submission templates. In addition, **your participation and effort in the project process** will be one of the assessment factors. Therefore, you will be assessed by both your DT coach and your teammates through the online platform as **peer assessments**. At the end of this process, the realization of the project will be **the achievement of both the individual and the community**.

TRAINING CONTENT

KARAKTERLER & MATERYALLER

- +KARAKTERLER
- +EĞİTİM MATERYALLERİ
- +ONLINE PLATFORM

Kim ve ne?

Bu bölümde süreç boyunca etkileşimde olacağınız kişileri tanıırken kullanacağınız eğitim materyallerini de görebilirsiniz.

Who and what?

In this chapter, while you identify the people you will interact with, also see the training materials you will use during the process.

CHARACTERS & MATERIALS

- +CHARACTERS
- +TRAINING MATERIALS
- +ONLINE PLATFORM

KARAKTERLER KİMLER?

Tasarımca Çıraqları

Kendi alanı ile ilgili temel bilgileri almış ve bu bilgileri farklı disiplinlerden kişiler ile pratiğe dökabilen 3-4.sınıf ve yüksek lisans öğrencileridir.

Tasarımca Rehberleri

Proje sürecimizde, bize rehberlik eden, yoldaş olan, düştüğümüzde kaldıran, dağıldığımızda toplayan, tıkanıldığımızda dağıtandır.

Tasarımca Eğitmeni

Öğrenme sürecinizi hazırlayan, genel çerçeveyi ve akışı planlayan, kazandığınız tecrübeler üzerine düşünmenizi sağlayarak öğrenmenize katkıda bulunandır.

Tasarımca Paydaşı

Proje çıktılarında ziyade sürece odaklanmış, TOD sürecini deneyimlemek için talebi olan, projede öğrencilere destek olabilecek, yeni fikirlere açık kurum, firma ya da sivil toplum kuruluşlarıdır.

Tasarımca Mentörleri

Proje sürecimizle ilgili akıl danışabileceğimiz alanında uzman kişilerdir; tecrübe, bilgi ve birikimleri ile yol göstericilerdir.



Photo by Vlad Hilitanu on Unsplash

WHO ARE THE CHARACTERS?

Participants

Undergraduate students in 3rd-4th grade and graduate students who have basic information about their field and can practice them with people from different disciplines.

DT Coaches

He/she is the one who guides us, becomes the comrade to us, reaches out each time we fall, collects when we fall apart, and distributes when we are stuck during our project process.

DT Instructor

He/she is the one that prepares your learning process, plans the overall framework and flow, and contributes to your learning by making you think about your experiences.

Partner

They are open-minded institutions, companies or non-governmental organizations that can support students in the project, focus on process rather than project outputs and want to experience the TOD process.

Mentors

They are the experts in their field that we can consult about our project process; are guides with their experiences and knowledge.

EĞİTİM MATERYALLERİ

Süreç boyunca aşağıda açıklanan çeşitli eğitim materyalleriyle karşılaşacaksınız.

- +Teorik bilgi için süreç boyunca **video, okuma ve ilave kaynakları online platform** aracılığıyla sizlerle paylaşacağız.
- +Takım çalışması günlerinde,**TOD sürecinde kullanılan araç ve yöntemleri** kullanacaksınız.
- +Bu çalışmalarda gerçekleştireceğiniz beyin fırtınaları sonucu alınan **kararları**, takım içinde görev dağılımı yaparak, **teslim şablonlarına göre toparlayıp online platforma yükleyeceksiniz.**
- +**Proje sonlarında** ise bu süreçte yüklediğiniz teslimleri derleyip **'Proje Raporu'** olarak **online platform üzerinden teslim edeceksiniz.**



Photo by Tim Gouw on Unsplash

TRAINING MATERIALS

Throughout the process, you will use various training materials described below.

- +We will share **video, reading and additional resources** with you through **the online platform** for theoretical knowledge throughout the process.
- +During the teamwork days, you will use **the tools and methods used in the DT process.**
- +**You will upload the decisions** taken as a result of brainstorming in this works **to the online platform according to the submission templates.**
- +**At the end of the project**, you will collect the submissions you have uploaded in this process and **submit them as a 'Project Report' through the online platform.**

CHARACTERS & MATERIALS

ONLINE PLATFORM

www.izmirdesignfactory.com

Tasarımca çıraklarının, rehberlerin, eğitmenin, paydaşların, mentörlerin ve İTF ekibinin projeye uzaktan erişimi, proje sürecinin şeffaflığı, ve zaman kaybının önlenmesi için kullanacağımız online platformdur.

Platformda ana sayfa üzerinden kurs sistemine giriş yaparak, katılımcıların (çırak, rehber, paydaş) bilgilerine ve kurs kapsamında yapılan projelere erişim sağlayabilir; ayrıca takım içi ve rehber değerlendirmeleriyle takım arasındaki etkileşime katkıda bulunabilirsiniz.



Photo by John Schnobrich on Unsplash

ONLINE PLATFORM

www.izmirdesignfactory.com

is an online platform that we will use for remote access of the project for team members, DT coaches, DT instructor, partners, mentors and IDF team, transparency of the project process, and preventing waste of time.

By accessing the course system through the home page on the platform, it can provide access to the information of the participants, coaches, partners and the projects held within the course; you can also contribute to the in-team interaction with peer assessments.

CHARACTERS & MATERIALS

KARAKTERLER & MATERYALLER

İLKELERİMİZ

- +GÜVEN
- +MERAK
- +İLETİŞİM
- +İŞ BİRLİĞİ
- +SORUMLULUK
- +TOPLULUK

Bu bölüm nefes almanızı sağlayacak!

Tasarımca Kursuna başlamadan önce, TOD yapısının özündeki ilkeleri öğrenmek ve benimsemek süreç boyunca size yardımcı olacaktır.

This chapter allow to you take a breath!

In order to start Training Program, learning and adopting the principles at the heart of the DT mindset will help you throughout the process.

OUR PRINCIPLES

- +TRUST
- +CURIOSITY
- +COMMUNICATION
- +COLLABORATION
- +RESPONSIBILITY
- +COMMUNITY

GÜVEN

TOD'un özünde **yaratıcı özgüven** vardır. Bu nedenle öncelikle **kendinize ve yaratıcılığınıza güvenin**. Bunun bir süreç olduğunu unutmayın ve **sürece güvenin**.

Bu süreçte hiçbir zaman yalnız olmayacaksınız. Bu yüzden sizinle bu sürece girmiş takım arkadaşlarınıza, rehberlerinize, eğitmeninize, paydaşlara, hedef kitlenize yani **yoldaşlarınıza güvenmeye başlayın**.

Belirsizliğe giden yolda **iyimser olmayı unutmayın**.



Photo by Julia Caesar on Unsplash

TRUST

DT has **creative self-confidence** at the heart of it. For this reason, firstly **trust yourself and your creativity**. Remember that this is a process and **trust the process**.

You never will be alone in this process. Because of that start to **trust your comrades** who are teammates, DT coaches, DT instructor, partners and target group.

Don't forget to be optimistic on the way of ambiguity.

MERAK

Öğrenmek merak etmekle başlar. Bu yüzden, bu eğitim sürecini bir deneme alanı olarak kabul edin ve ilgi duyduğunuz, denemek istediğiniz şeyleri **deneyin** ve bunlar için **araştırın**.

Süreçte, karşınıza birçok konu çıkacak. Bunları anlamak için **sorgulamalısınız** ve bu konulara bir çok perspektiften bakarak **bütünsel bir bakış açısı geliştirmelisiniz**. Bu bakış açısını edinebilmek için öncelikle **kendinizi merak edin** ve **sorgulayın**. **Ön yargılarınızın farkına varın**.

Süreçte hissettiğiniz bazı doğrular veya yanlışlar olabilir. Bunları, **neden-sonuç ilişkisinde** anlamaya çalışın. Bu keşif sürecinde **"Neden?"** sorusu rehberiniz olsun.



Photo by davisco on Unsplash

CURIOSITY

Learning starts with curiosity. So, accept this training process as a field of experimentation, **try** and **search** for things that you are interested in, want to try.

In this process, you will face with several issues. To understand them, **you must query** them and **develop a holistic view** from different perspectives. To get this perspective, **wonder yourself** and **query yourself** first. **Be aware of your prejudices.**

There will be some facts or mistakes that you feel in the process. Try to understand them in **the cause-and-effect relationship**. In this process, make **'Why?'** question your guide.

YAPICI İLETİŞİM

TOD sürecinde birçok kişiyle **etkileşim** halinde olmak durumundasınız. Bu süreci verimli geçirmek için, **odaklı ve üretken iletişim** kurmaya özen gösterin. Bu süreçte **zaman en önemli kaynağınız** ve onu doğru kullanmak için iletişim kurarken **açık olmaktan çekinmeyin**. Süreçte **yapıcı iletişimi** kurabilmek için yaratacağımız güvenli alan içerisinde saygı ve sevgi çerçevesinde birbirimize karşı açık olmalıyız. Unutmayın ki, bu süreçte **takdir etmek** de yapıcı iletişimin önemli bir parçası.



Photo by Nik MacMillan on Unsplash

CONSTRUCTIVE COMMUNICATION

In the DT process, you have to be in an **interaction** with many people. To pass this process efficiently, care to **communicate focused and productive**. In this process, **time is your key source** and **feel free to be open** when communicating to use it correctly. In order to establish **constructive communication** in the process, we must be open to each other within the framework of respect and love within the safe space we will create. Remember that **appreciation** is also an important part of the constructive communication in this process.

PRINCIPLES

İŞ BİRLİĞİ

Unutmayın; bu süreçte takımınız, rehberiniz ve paydaşlarla **iş birliği kurmak** sürecin en önemli ilkelerinden biri. Bu iş birliklerini kurmak için ise ilk olarak **empati ve hoşgörü** yoluyla karşınızdakini anlamaya çalışmalısınız. Ayrıca süreç boyunca uyacağınız ve takım olarak belirlediğiniz **takım kuralları** da bu işbirliğini kurmanızı ve süreç yönetiminizi kolaylaştıracak.



Photo by Rémi Walle on Unsplash

COLLABORATION

Remember that **collaborations** with your team, coach and partner is one of the most important principles in the process. To establish these collaborations; you should try to understand the others through **empathy and tolerance** first. Also the **team rules** that you decide and follow as a team throughout the process will help to establish this collaboration and process management.

PRINCIPLES

SORUMLULUK

Her işte olduğu gibi bu süreçte de kaynakların doğru kullanımı temel ilkelerden biridir. Söylediğimiz gibi bu süreçteki **en önemli kaynağınız zaman** olacak. Bu nedenle, süreç boyunca **zaman kısıtları ve planlama** yapmanın çalışma verimliliğinizi nasıl etkilediğini fark edeceksiniz. Takım içerisinde **görev dağılımları, sorumluluk paylaşımları** yapmanız ve gerektiği yerde **inisiyatif** almanız da zamanınızı doğru kullanmanızı sağlayacak.

Unutmayın; **sürecde en büyük sorumluluğunuz tüm canlılar**, bu yüzden bu odakla ve sorumluluk bilinciyle çalışmaya özen gösterin.



Photo by Lukas Blazek on Unsplash

RESPONSIBILITY

Correct use of resources is one of the basic principles in this process as in every work. **Time will be your prime resource** in this process as we mentioned before. Therefore, you will notice how **time tracking** and **planning** affect your work efficiency throughout the process. **The distribution of the tasks** within the team, **sharing responsibilities** and **taking the initiative** when it is necessary will provide you to use your time well.

Remember that **your grand responsibility in the process is all creatures**, for this reason work with this focus and sense of responsibility.

PRINCIPLES

TOPLULUK

Bu sürecin odağında tüm canlılar olduğunu söylemiştik. Bu canlı topluluğu içerisinde yer alan bizim topluluğumuz ve bizler de bu topluluğun en küçük parçalarıyız. Bu nedenle, büyük bir topluluğun içerisinde yaşadığımızın farkında olmalı ve bu doğrultuda yaratıcı özgüven ile farklı insanlarla ve çevreyle iş birliği kurarak, **topluluk ile topluluk için üretmeliyiz.**



Photo by Tim Marshall on Unsplash

COMMUNITY

The focus of this process is all creatures as we have already said. It is our community within this creatures, and we are the smallest part of it. Therefore, We must be aware that we live in a large community and **produce with the community for the community** through creative self-confidence, and different partners' and environment collaborations.

PRINCIPLES

DESTEK

Size nasıl yardımcı olabiliriz?

Bu bölümde İTF olarak süreç boyunca size nasıl destek olabileceğimizi görebilirsiniz.

How can we help you?

In this chapter, you can see how we can help you throughout the process as IDF.

HELP

DESTEK

İTF, siz tasarımca çıraklarına TOD sürecinde rehberlik edecek. Süreçte karşılaştığınız sorunları çözme ve sizi doğru insanlarla tanıştırma gibi farklı konularda destek olacak. Ayrıca kurduğu çeşitli iş birlikleriyle proje sürecini verimli geçirmenizi sağlayacak.

ORIGINN



İTF'ye ev sahipliği yapan **ORIGINN** sizlere proje sürecinde takım çalışmalarınızı ve toplantılarınızı düzenleyebileceğiniz ortamlar sunacak. Burada projenizin her aşamasında gerekli araçları ve profesyonel yardımları bulabileceksiniz.



Yaşar Üniversitesi Tasarım Uygulama ve Araştırma Merkezi (**YÜTAM**), fikirden ürüne giden proje sürecinde sizlere prototip oluşturma aşamasında akademik bilgi ve teknik imkanlarıyla yardımcı olacaktır.



Photo by <https://originn.com.tr/>



Photo by <https://yutam.yasar.edu.tr/>

SUPPORT

İDF will guide you as participants in the DT process. It will help you in different issues such as solving the problems you face during the project and introducing you to the right people. Furthermore, it will enable you to spend the project process efficiently with various collaborations it has established.



ORIGINN

ORIGINN, which is the host of İDF, will provide you spaces where you can organize your meetings and workshops as a team during the project process. There, you will find the necessary tools and professional assistance at every stage of your project.



Yaşar University Design Application and Research Center (**YÜTAM**) will help you for the prototyping in the process with the academic knowledge and technical opportunities.

HELP

Hazırlayanlar

[prepared by]

+Can GÜVENİR

Proje Koordinatörü

(Project Coordinator)

+Hande Yıldız ÇEKİNDİR

Araştırma Asistanı

(Research Assistant)